

LEGENDA POUŽITÝCH PRVKŮ

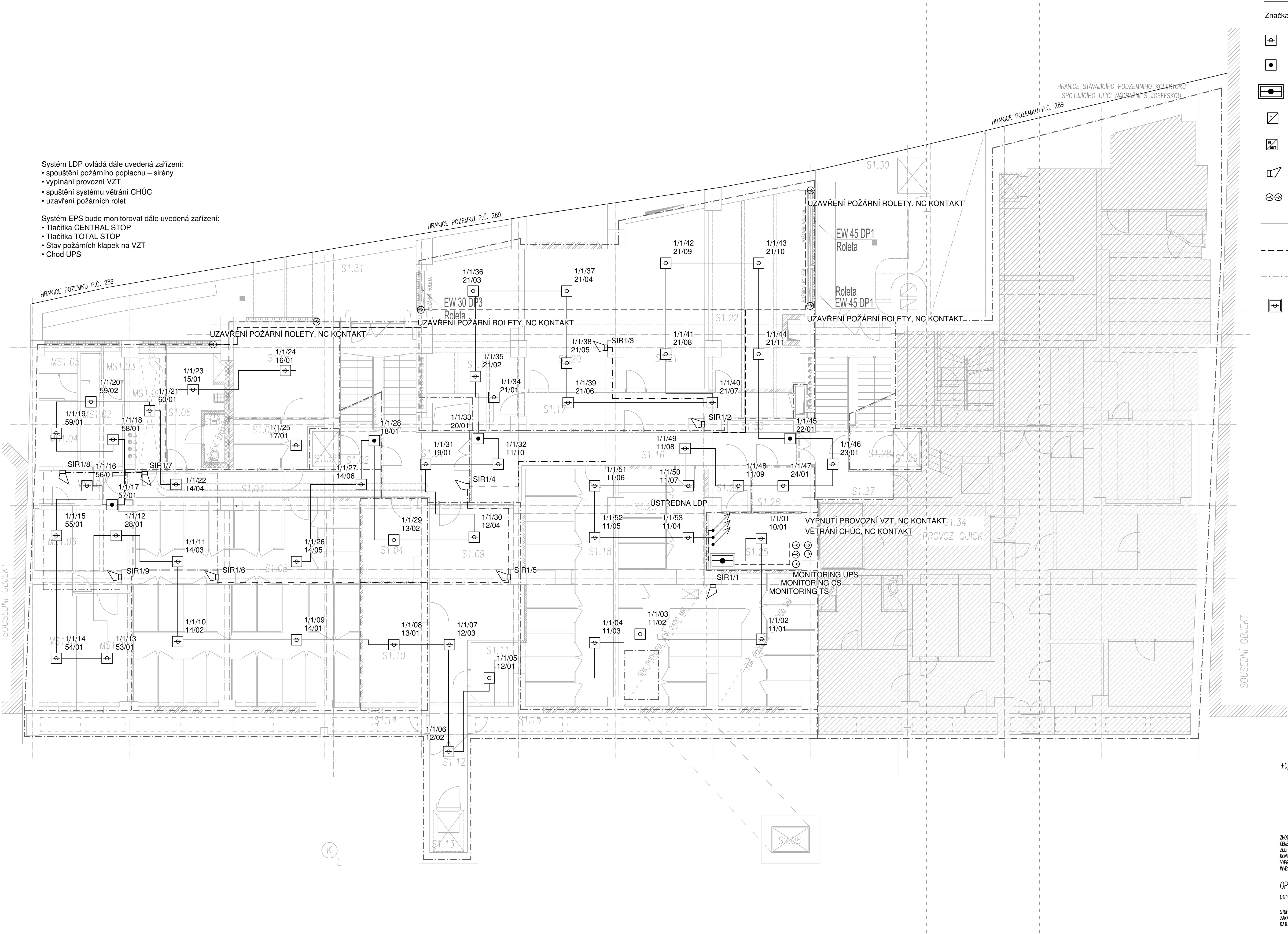
Značka	Popis
	Požární hlásič multisenzorový
	Požární hlásič tlačítkový
	Ústředna LDP
	Zdroj dle EN-54
	Vstupně-výstupní modul (in / out)
	Siréna EPS
	Kontakt EPS - IN / OUT
	Kabel 1x2x0,8
	Kabel 2x2x0,8, P15-R, B2ca,S1,d0
	Kabel 2x1,5, P15-R, B2ca,S1,d0
	Požární hlásič AUTONOMNÍ

Systém LDP ovládá dále uvedená zařízení:

- spouštění požárního poplachu – sirény
- vypínání provozní VZT
- spuštění systému větrání CHŮC
- uzavření požárních rolet

Systém EPS bude monitorovat dále uvedená zařízení:

- Tlačítka CENTRAL STOP
- Tlačítka TOTAL STOP
- Stav požárních klapek na VZT
- Chod UPS



±0,000 = PODLAHA 1.NP

ZHOTOVITEL:
GENERÁLNÍ PROJEKTANT:
DOPROJEKTOVÝ PROJEKTANT:
KONTROLOVAL:
VYPRACOVAL:
INVESTOR:

ATELIER, SVATOPLUKA ČECHA 35, 612 00 BRNO
ING. ARCH. MICHAL KRISTEN
ING. ARCH. MICHAL KRISTEN
ING. ARCH. MICHAL KRISTEN
STATUTÁRNÍ MĚSTO BRNO, M. Č. BRNO – STŘED

OPRAVA OBJEKTU NÁDRAŽNÍ 4
parc. č. 289, k.ú. BRNO – MĚSTO

STUPEŇ PROJEKTU:
ZAKÁZKOVÉ ČÍSLO:
DATUM:

REALIZÁČNÍ DOKUMENTACE STAVBY
08/2018

PŮDORYS 1PP

LOKÁLNÍ DETEKCE POŽÁRU

MĚŘÍTKO:
ČÍSLO VÝKRESU:

M 1:75
SO 01.LDP-101